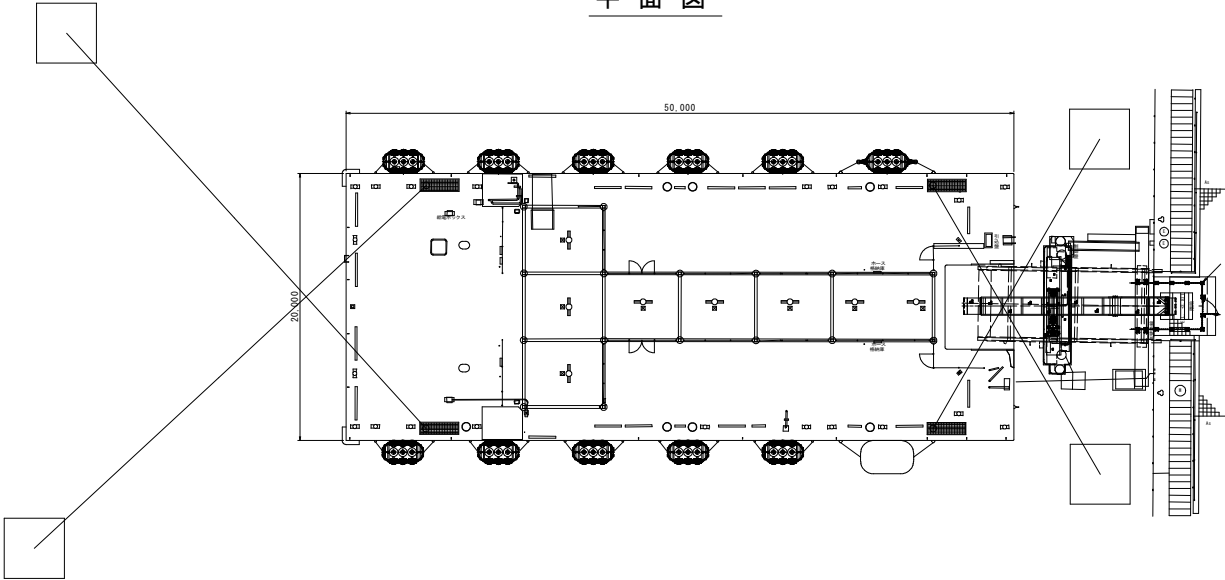


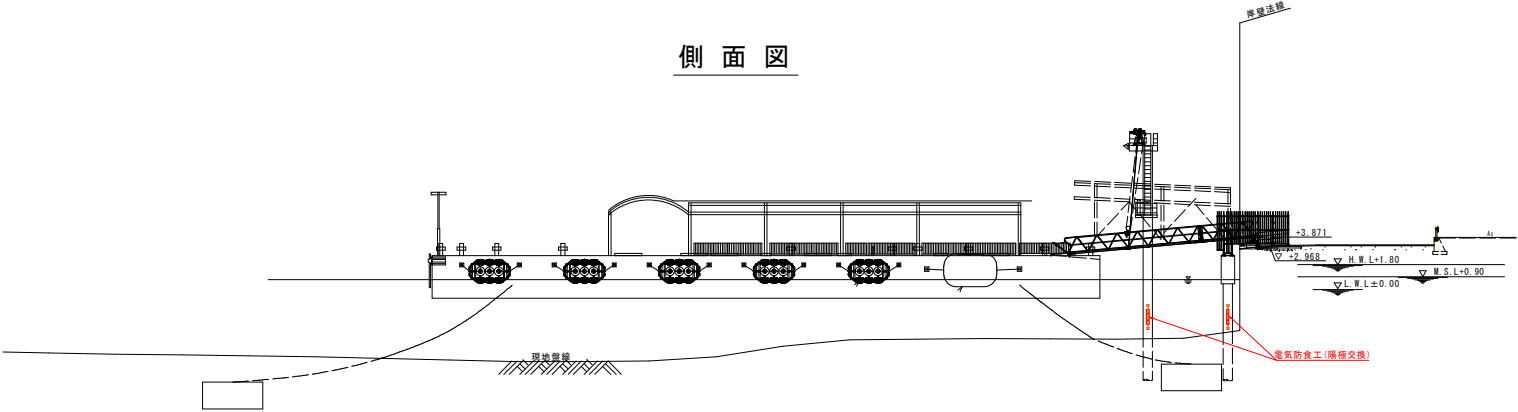
補修対象部材 位置図 S=1/200

沖洲(外)浮棧橋(-4.0m) C-5-3

平面図



側面図



工事名	R 8 徳土 徳島小松島港 (沖洲外地区) 徳・東沖洲 2 電気防食工事		
路線名	徳島小松島港 (沖洲外地区)		
工事箇所	徳島市東沖洲2丁目		
図面名	補修対象部材 位置図		
縮尺	1/200	図面番号	1/2
事業者名	徳島県徳島県土整備事務所		

電気防食工 一般図 S=図示

沖洲(外)浮棧橋(-4.0m) C-5-3

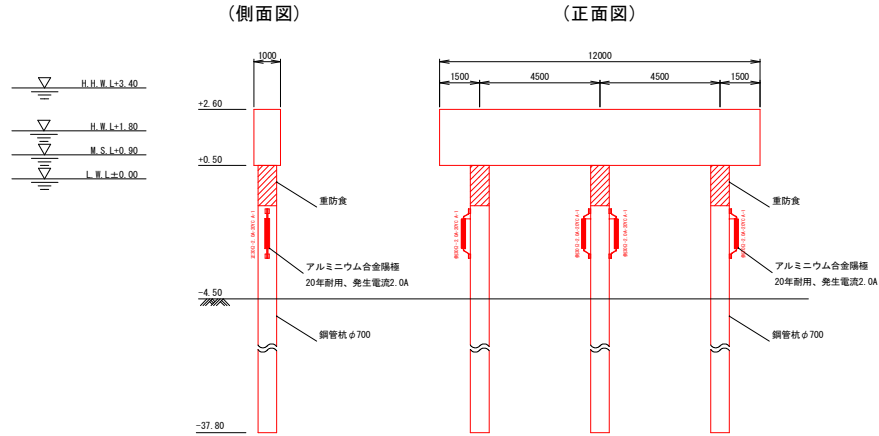
材料表

番号	材料表	仕様	数量	単位
①	アルミニウム合金陽極	20年耐用、発生電流2.0A	4	個
②	アルミニウム合金陽極	20年耐用、発生電流3.0A	2	個
③	取付金具	垂鉛メッキ	6	組

取付位置図

S=1/100

P1橋脚

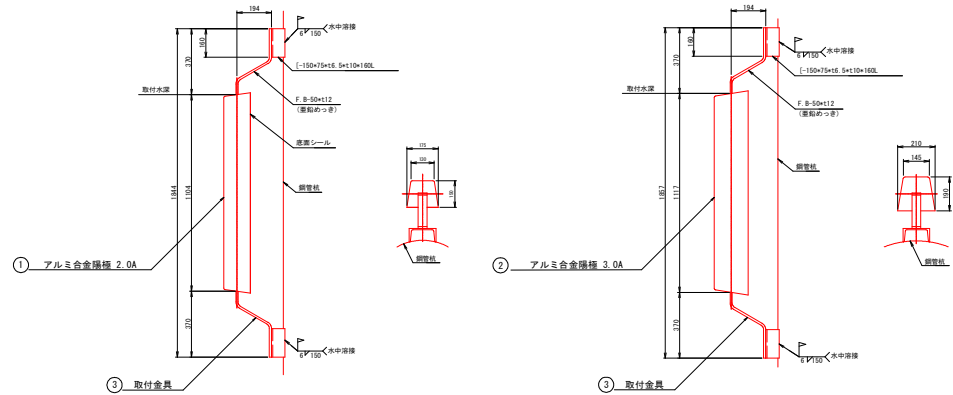


取付詳細図

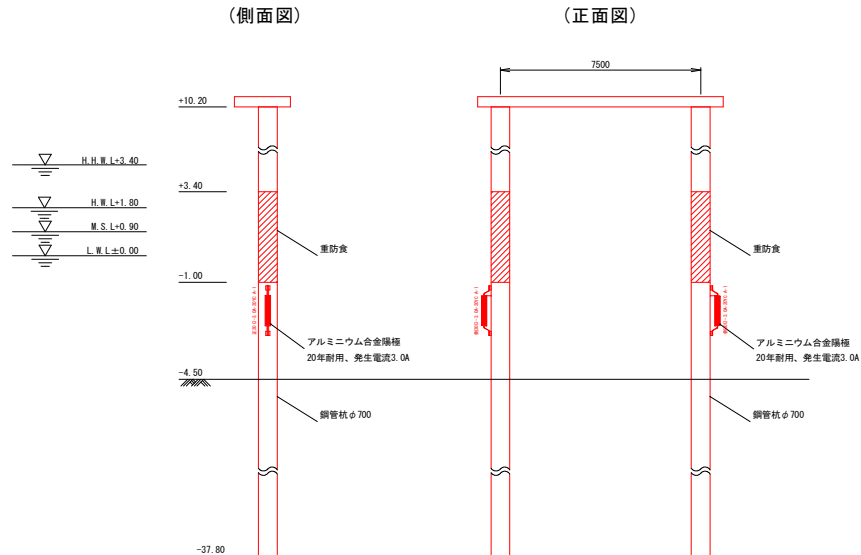
S=1/15

アルミニウム合金陽極  
20年耐用、発生電流2.0A

アルミニウム合金陽極  
20年耐用、発生電流3.0A

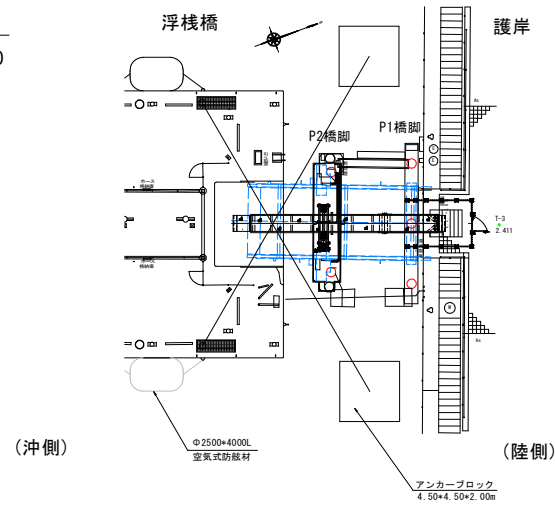


P2橋脚



平面図

S=1/200



工事名	R 8 徳土 徳島小松島港 (沖洲外地区) 徳・東沖洲2 電気防食工事		
路線名	徳島小松島港 (沖洲外地区)		
工事箇所	徳島市東沖洲2丁目		
図面名	電気防食工 一般図		
縮尺	図示	図面番号	2/2
事業者名	徳島県徳島県土整備事務所		